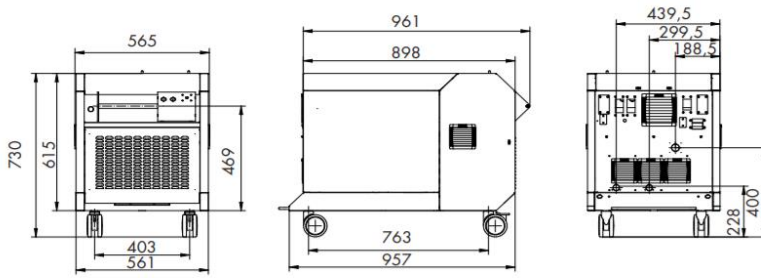




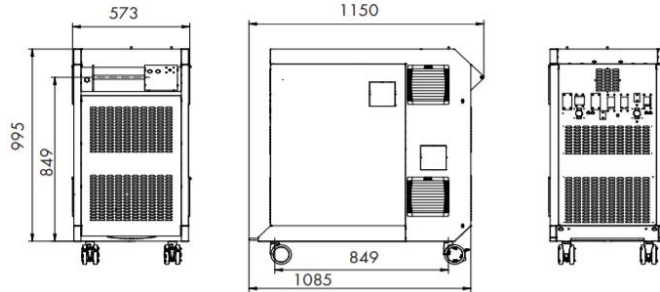
STARFIBER 100/200/400/600 スターファイバー

THE FIBER LASER FOR FINE WELDING,
CUTTING AND DRILLING

StarFiber
100/200



StarFiber
400/600



特長：

- 出力：100 - 600 W
- 高いピークパワー
- 高繰返し周波数
- 微細なスポット径
- 優れたビーム品質
- 容易な操作性
- 高信頼のROFIN control unit (RCU)
- 精密な溶接プロセスを可能にするROFIN SmartWeldテクノロジー
- 切断、溶接、穴あけなど、多彩なアプリケーションに対応

仕様

StarFiber	100	200	400	600
波長 (nm)	1070			
定格出力 (W)	100	200	400	600
パルス周波数 (kHz)	シングルショット ~ 170		シングルショット ~ 50	シングルショット ~ 5
パルス幅 (FWHM)(μs)	0.5 ~ cw		1 ~ cw	
ビーム径 (1/e ²)(mm)	5 +/- 0.5		拡散光	
ビーム拡がり角 (全角)(mrad)	コリメート光		<150	<140
ビーム質	M ² <1.1			
ファイバー長(m)	5			
ファイバー形状	QCS		RQB	QBH
電源 (VAC/A)	208 ~ 240 V 1P/N/PE, AC		400 V 3P/N/PE, AC	
	50/60Hz			
消費電力最大 (kW)	1.5	2.25	2.7	3.5
冷却方式	空冷			
重量 (kg)	120		130	250
寸法 (mm)(L x W x H)	1065 x 565 x 730		1150 x 573 x 1110	
標準インターフェース	パラレルI/O (24V)、イーサネット、アナログ通信 (0-10 V)、セーフティーシャッター (DIN EN 13849-1準拠)			
オプション	スキャナーシステム・CCDカメラ・リモート診断他			

コヒレント・ジャパン株式会社
営業部

〒151-0053 東京都渋谷区代々木2-1-1 新宿マインズタワー26階
TEL/FAX 03-5365-7100/03-5365-7281



不可視レーザー光
ビームも散乱光も危険です。
見たり触れたりしないこと。
クラス4 レーザ製品